



ВЫСОКАЯ  
ЭФФЕКТИВНОСТЬ

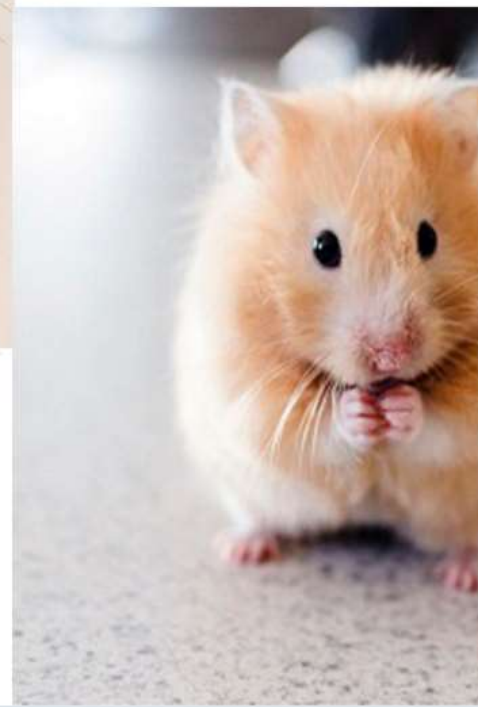


БЕЗ ПОБОЧНЫХ  
ЭФФЕКТОВ

ДОСТУПНАЯ ЦЕНА



СЛАДКИЕ НА ВКУС



# МЫ ЗАБОТИМСЯ О ЗДОРОВЬЕ ВАШЕГО ПИТОМЦА!

Гликопин® (ГМДП) является безопасным регулятором иммунной системы организма домашних животных. Препарат создан на основе структурного компонента клеточных стенок практически всех бактерий, в том числе и тех, которые в норме обитают в кишечнике позвоночных.

Таким образом, Гликопин® (ГМДП) не является чужеродным для организма, поскольку фрагменты клеточной стенки постоянно поступают в кровоток.



# БЕЗОПАСНОСТЬ

Уникальной особенностью Гликопина® в ряду других иммуномодулирующих препаратов является присущее **только ему** сочетание иммунологической эффективностью с абсолютной безопасностью в применении.

- ✓ **Гликопин** при пероральном способе введения, в дозах в 50-100 раз превышающих терапевтическую, не оказывает токсического влияния на центральную нервную и сердечно-сосудистую системы;
- ✓ **Гликопин** не обладает местно-раздражающим действием на кожу, слизистую оболочку полости рта и желудочно-кишечного тракта;
- ✓ **Гликопин** в исследованном диапазоне доз (до 50 мг/кг - в 1000 раз превышающем диапазон, рекомендуемых для применения доз) не оказывает эмбриотоксического и тератогенного действия;
- ✓ **Гликопин** не вызывает хромосомных, генных и геномных мутаций LD50 – 7 000 мг/кг

В соответствии с ГОСТ 12.1.007-76, Гликопин относится к IV классу опасности веществ «мало опасные»

# СПЕКТР ПРИМЕНЕНИЯ ПРЕПАРАТА ГЛИКОПИН

Гликопин® (ГМДП) успешно используется для лечения и профилактики заболеваний мелких домашних животных, сопровождающихся иммунодефицитными состояниями, в том числе при острых и хронических воспалительных реакциях различного происхождения.

- ✓ Гликопин® повышает возможность вылечивания животных с ослабленным иммунитетом, у которых стандартная терапия работает не эффективно;
- ✓ Гликопин® обладает направленным действием при лечении вирусных, бактериальных и грибковых заболеваний мелких домашних и экзотических животных;
- ✓ Гликопин® имеет уникальную способность профилактики и лечения септического шока



# ПОЧЕМУ ВЕТЕРИНАРНЫЕ ВРАЧИ ВЫБИРАЮТ ГЛИКОПИН?

- Высокая лечебно-профилактическая эффективность, проверенная временем;
- Высокая степень чистоты препарата гарантирует хорошую переносимость;
- Сопутствующие заболевания печени, почек и сахарный диабет не являются противопоказаниями;
- Имеет научно-доказанный механизм действия;
- Не требуют специальных условий хранения;
- Таблетки хорошо растворимы в воде.



# В КАКИХ СЛУЧАЯХ ГЛИКОПИН МОЖЕТ ПОМОЧЬ ВАШЕМУ ПИТОМЦУ?

В комплексной терапии и профилактике инфекционных болезней бактериальной и вирусной этиологии

Для корректировки стресса при транспортировках, выставках, перед посещением врача и различных обработках

Для усиления эффективности вакцинации и уменьшения поствакцинальных осложнений

Для профилактики иммунодефицитов новорожденных животных

В комплексной терапии лечения онкологических заболеваний

Для повышения иммунной устойчивости организма

Для стимуляции процессов регенерации тканей после травм и операций



# СХЕМА ПРИМЕНЕНИЯ ПРЕПАРАТА ГЛИКОПИН

## ПРОФИЛАКТИКА

Однократно или двукратно с интервалом 24 часа

Вид животного	Разовая доза
Кошки	¼ - ½ таблетки
Собаки	½ - 1 таблетка
Декоративные грызуны, хорьки	1/10 таблетки

Применяют животным перорально до кормления или во время кормления на корень языка или с водой для поения.

При применения грызунам 1 таблетку растирают и тщательно смешивают с небольшим количеством воды (10 мл), которую выпаивают в разовой дозе 1 мл раствора на животное.

## ЛЕЧЕНИЕ

1 раз в сутки в течение 5-7 дней в зависимости от заболевания:

Вид животного	Масса тела	Разовая доза
Кошки	Менее 3 кг	¼ - ½ таблетки
	Более 3 кг	½ - 1 таблетка
Собаки	От 2 кг до 10 кг	½ - 1 таблетка
	Более 10 кг	1 - 2 таблетки
Декоративные грызуны, хорьки	Независимо от массы тела	1/10 таблетки

Раствор готовят ежедневно перед применением



СПАСИБО  
ЗА ВНИМАНИЕ!

